

静岡県内勤労者の仕事と生活意識調査

【1000人を超える静岡県内勤労者から回答】

●調査時期／2016年5月 ●回答者総数／1105名(男555名、女550名) ●調査方法／インターネット調査

■性別

男性	女性
555	550
50.2%	449.8%

■年齢

15歳～19歳	20歳～29歳	30歳～39歳	40歳～49歳	50歳～59歳	60歳以上	無回答
0.2%	12.9%	22.9%	29.2%	24.9%	0.1%	9.9%

■居住地

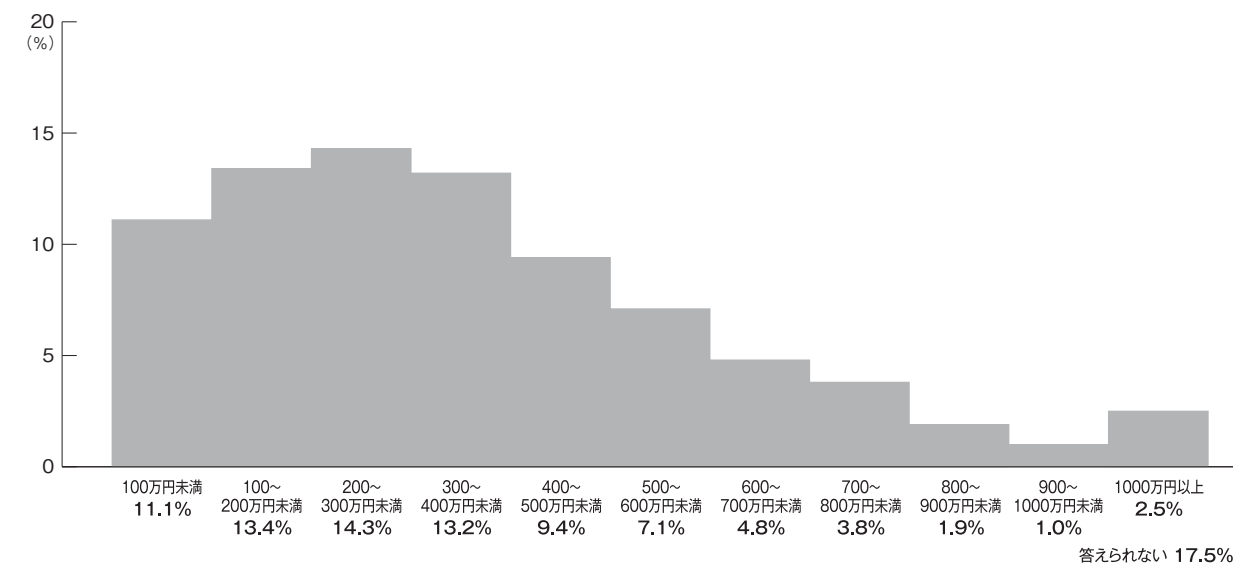
西部	中部	東部
367	369	369
33.2%	33.4%	33.4%

※居住地は、三区分で。

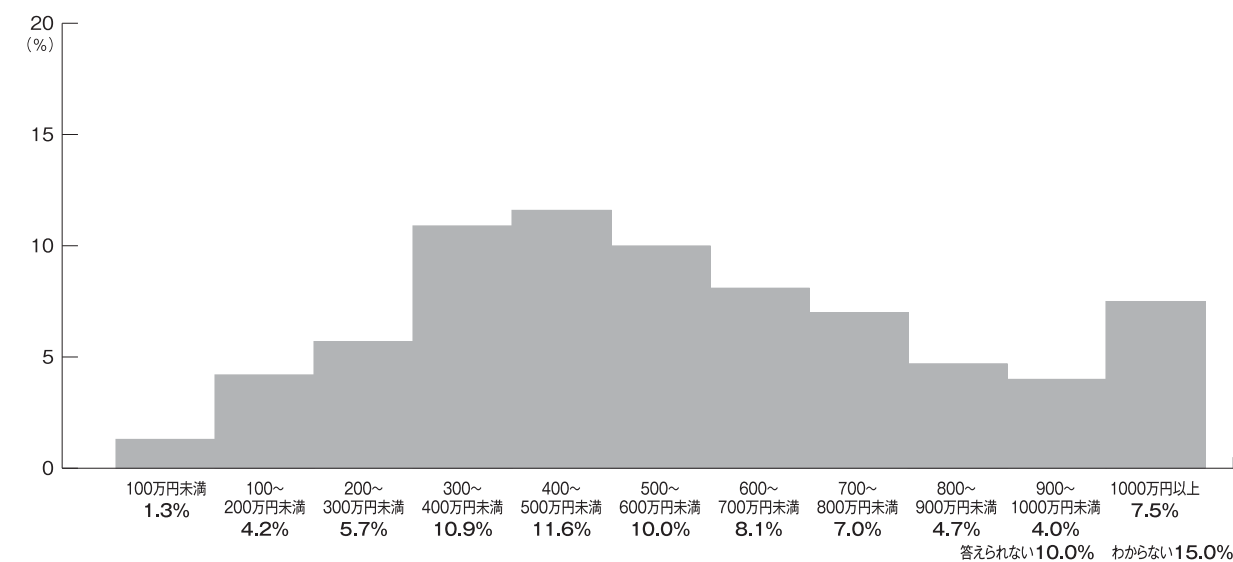
■雇用形態

正規社員	非正規社員
59.4%	40.6%

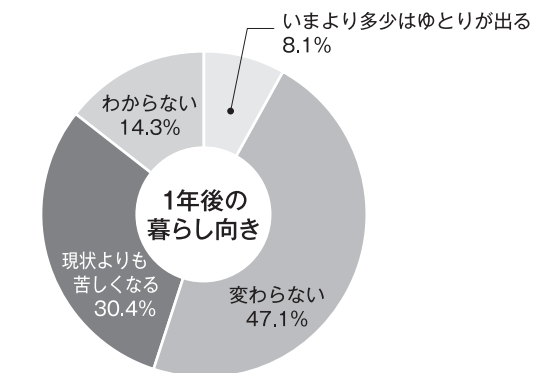
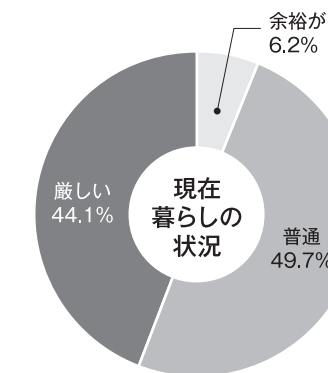
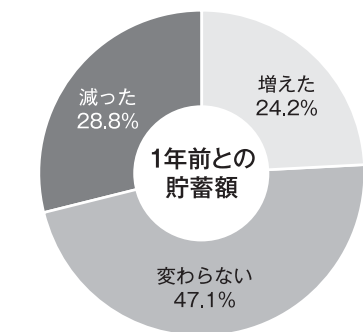
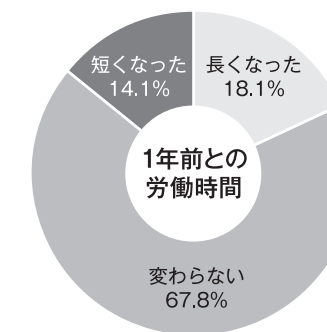
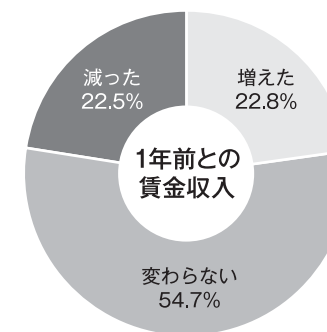
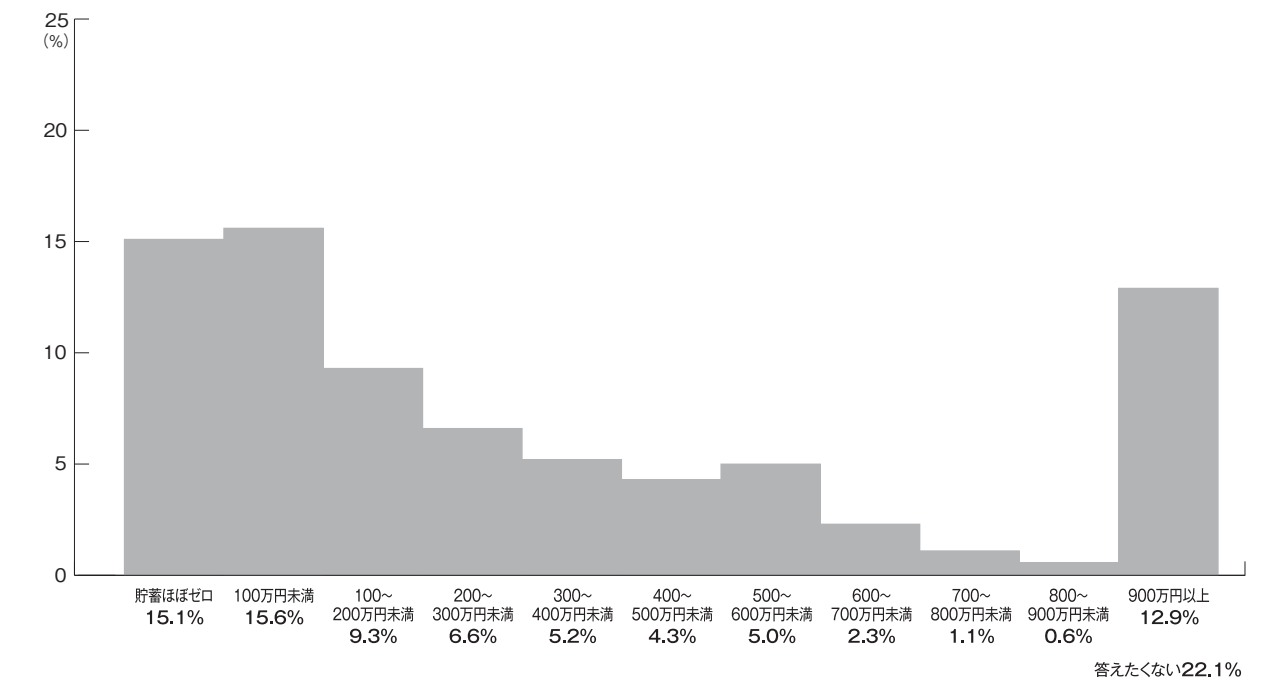
■年収



■世帯年収



■貯蓄額



静岡ワークライフ研究所では、2016年5月からインターネット(Web)を活用した定期観測調査「勤労者短観」をスタート致します。この調査は、県内の勤労者約1,000人を対象に年2回web調査を行い、勤労者の仕事や生活の動向を探ることを目的としています。

★今回調査(2016年5月)のポイント

- ・回答者の居住地は東部、中部、西部各三分の一、雇用形態は「正規」が約60%、「非正規」が約40%となった。
- ・回答者の年収は300万円未満が全体の38.8%となり、世帯年収でも500万円未満が33.7%となった。
- ・貯蓄額については「貯蓄ほぼゼロ」が15.1%に上り、「100万円未満」も15.6%で、約3割が貯蓄ほぼゼロまたは100万円未満の状況、一方で「900万円以上」も12.9%となった。
- ・賃金収入や労働時間や貯蓄額の変動、暮らしの状況などについては、今後データをDI化し、勤労者の仕事や生活の現状と見通しを明らかにしていく。

※「D.I.」とは、Diffusion Indexの略。