

# 静岡県内勤労者の仕事と生活意識調査(第10回)

【1000人を超える静岡県内勤労者から回答】

●調査時期/2020年11月 ●回答者総数/1258名(男633名、女625名) ●調査方法/インターネット調査

## ■性別

男性	女性
633	625
50.3%	49.7%

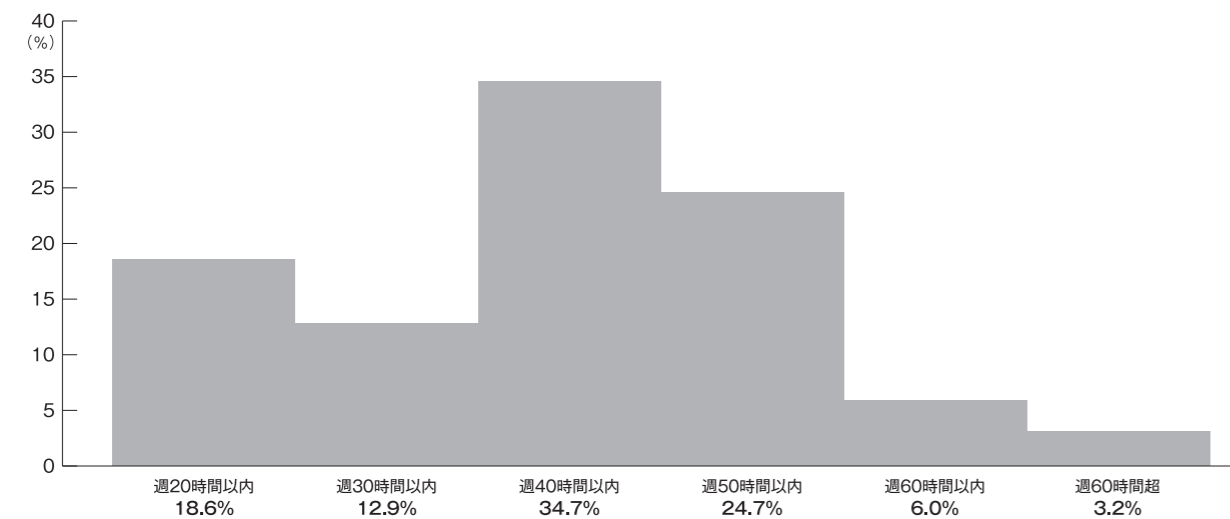
## ■年齢

20歳~29歳	30歳~39歳	40歳~49歳	50歳~59歳	60歳以上
101	240	397	404	116
8.0%	19.1%	31.6%	32.1%	9.2%

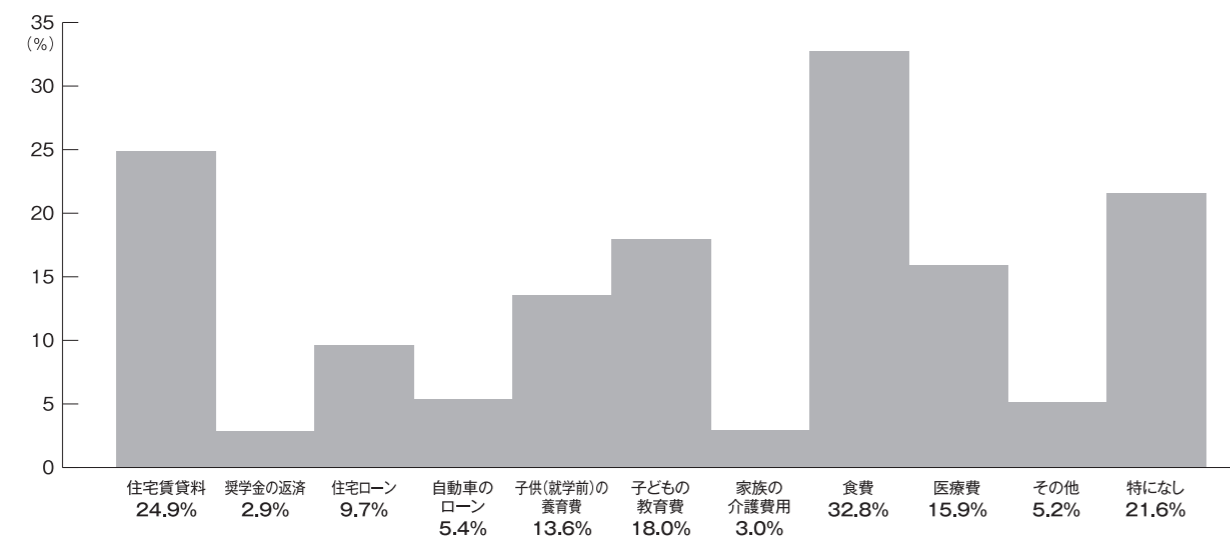
## ■雇用形態

正規社員	非正規社員
784	474
62.3%	37.7%

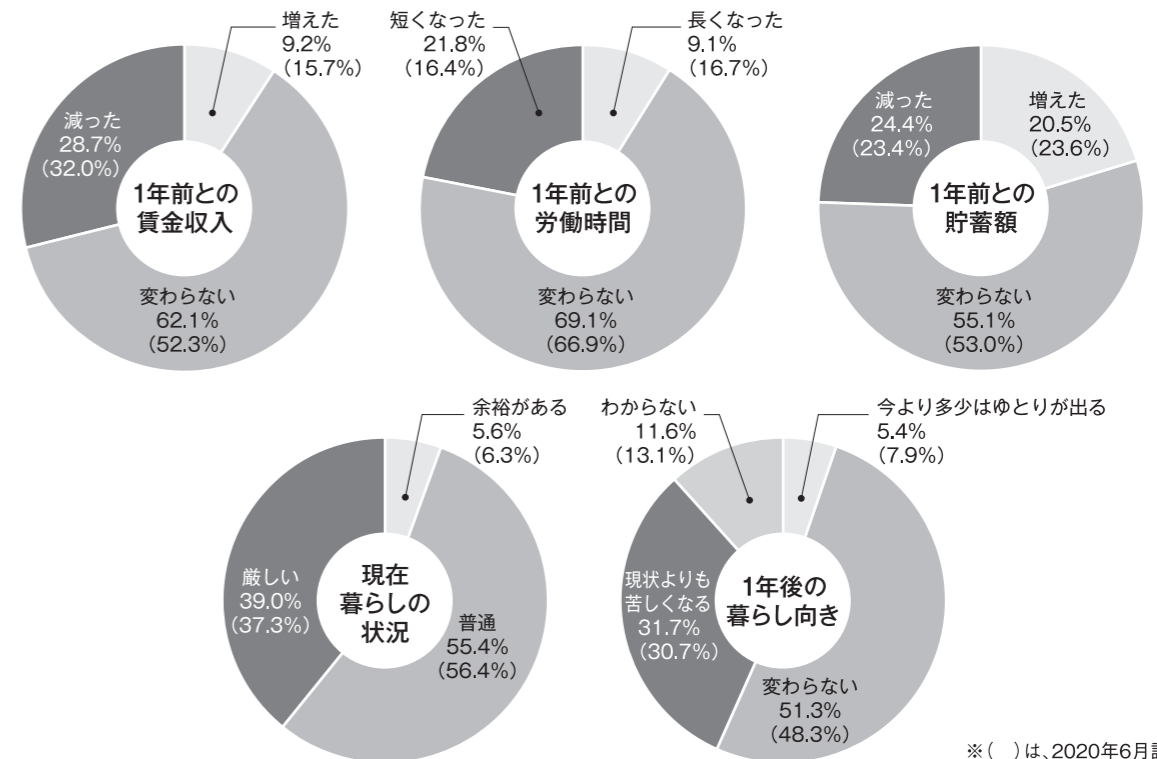
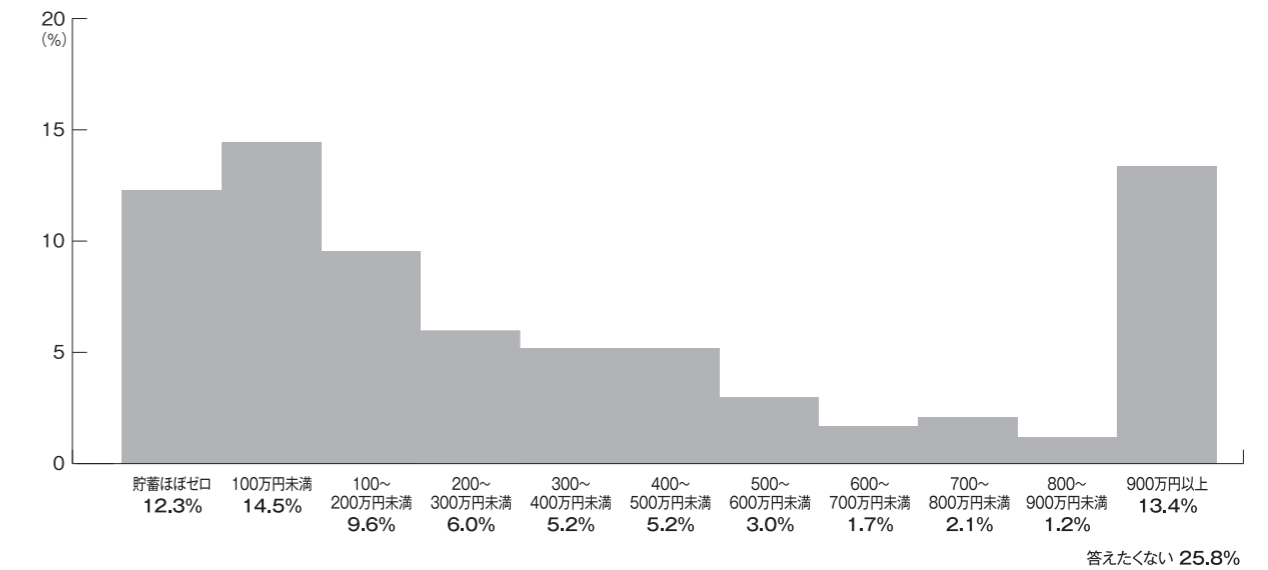
## ■実労働時間(時間外勤務含)



## ■家計支出の大きな負担



## ■貯蓄額



当協会では、2016年5月からインターネット(Web)を活用した定期観測調査「勤労者短観」を行っています。この調査は、県内の勤労者約1,000人を対象に年2回web調査を行い、勤労者の仕事や生活の動向を探ることを目的としています。

### ★今回調査(2020年11月)のポイント

- ・賃金収入:「増えた」は、全体の9.2%(前回15.7%)に減少した。
- ・実労働時間(時間外勤務含む):週40時間以内の勤労者は、全体の66.2%(前回67.1%)であった。
- ・家計支出(負担):「食費」が32.8%と高く、次いで住宅賃貸料(24.9%)・子どもの教育費(18.0%)などとなった。
- ・貯蓄額:「貯蓄ほぼゼロ」が12.3%と前回より0.6ポイント減少(12.9%→12.3%)し、100万円未満では0.8ポイントの減少(15.3%→14.5%)、100~200万円未満では0.3ポイントの増加(9.3%→9.6%)、200~300万円未満では1.5ポイントの増加(7.5%→6.0%)となり、全体の42.4%が貯蓄額300万円未満という結果となった(前回45.0%)。
- ・DIの変化:賃金収入、労働時間、貯蓄額、暮らし(現在・1年後)のそれぞれについてDIを算出した。前回(2020年6月)との変化をみると、賃金収入は▲16.3→▲19.5(▲3.2)、労働時間は▲14.7→▲12.7(+2.0)、貯蓄額は+0.2→▲3.9(▲4.1)、暮らし(現在)は▲31.0→▲33.4(▲2.4)、暮らし(1年後)は▲22.8→▲26.3(▲3.5)となった。今回の調査では、労働時間のみ改善したのに対し、賃金収入、貯蓄額、暮らし(現在、暮らし(1年後))について悪化傾向を示している。

※今回、新型コロナウイルス蔓延もあり、短時間勤務や在宅勤務等により労働時間が減少した影響も考えられ、改善傾向とは言えない。

※「D.I.」とは、Diffusion Indexの略。